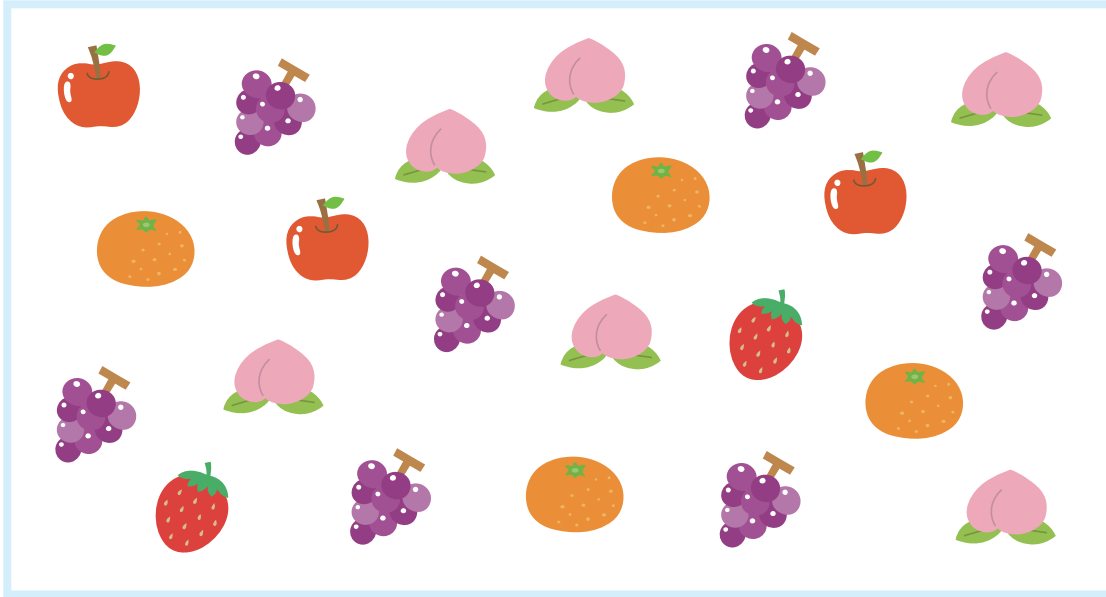




ひょうとグラフ わかりやすくせいりしよう(1)

ねん くみ なまえ

1 ^{かず}数を しらべて ^{ひょう}表や ^{グラフ}グラフに あらわしましょう。



くだものの しゅるいと ^{かず}数

くだもの	りんご	もも	いちご	ぶどう	みかん
数(こ)	3				

くだものの しゅるいと ^{かず}数

りんご	もも	いちご	ぶどう	みかん

① いちばん ^{かず}数が多い ^{おお}くだものは どれですか。

^{こた}答え

② いちばん ^{かず}数が ^{すく}少ない ^{おお}くだものは どれですか。

^{こた}答え

③ ももは ^{なん}みかんより ^{おお}何こ 多いですか。

^{こた}答え

④ 3番めに ^{ばん}数が ^{おお}多い ^{おお}くだものは どれですか。

^{こた}答え